

# タイ自動車産業の現状

2019年11月9日

東京都中小企業診断士協会

城南支部国際部

久保 淳一

- I. タイ自動車産業の現状と特徴
- II. タイ自動車産業が直面している課題
- III. タイの成長戦略
- IV. タイ進出のために知っておきたいこと

# タイ王国

首都：バンコク (クルンテープ...)

建国：1238年 (スコータイ王朝成立)

人口：68.9百万人

面積：513,120km<sup>2</sup> (日本の1.4倍)

言語：タイ語

宗教：仏教 (95%)

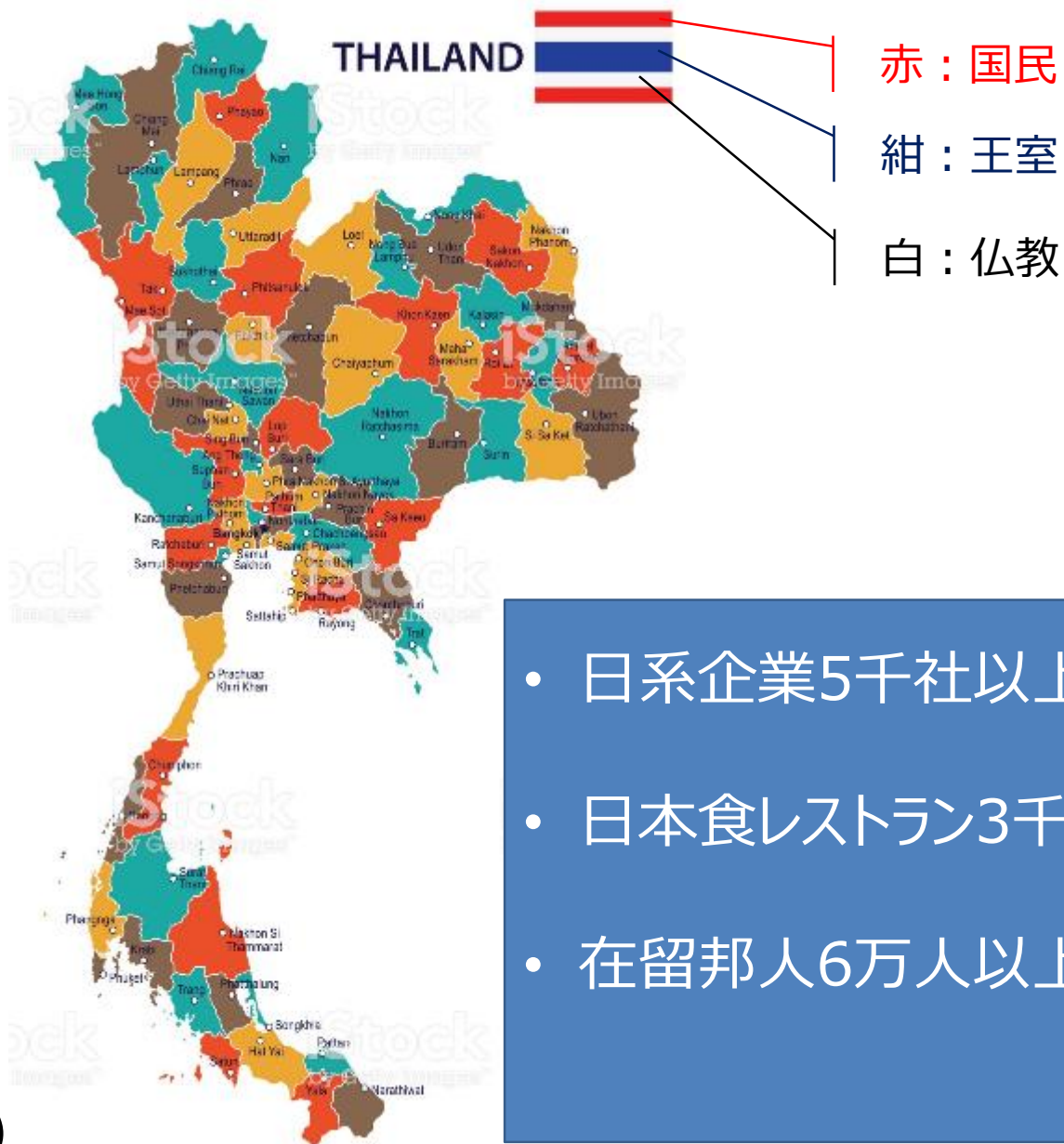
暦法：西暦/仏暦 (2019年/2562年)

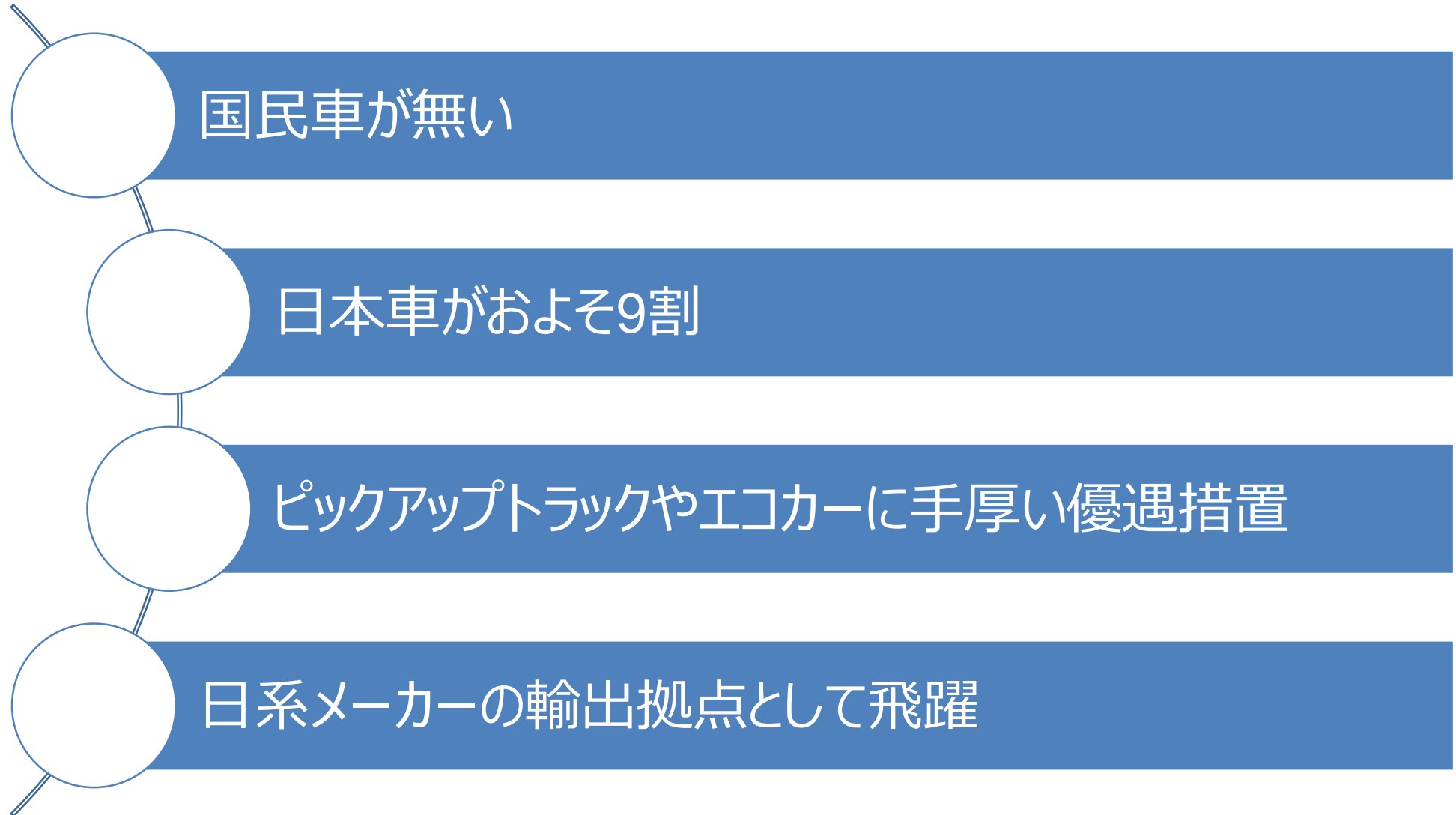
通貨：バーツ (≒3.5円)

政治：立憲君主制

主要産業：農業、製造業

1人当たりGDP：7,448ドル (2018年)



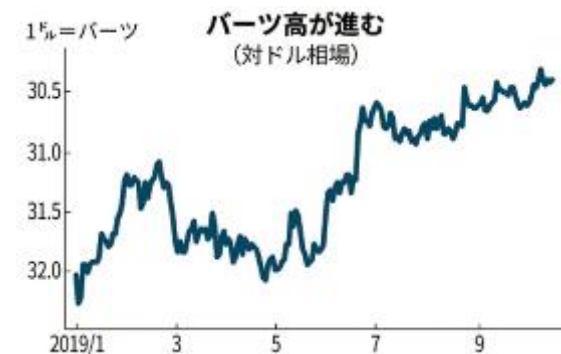
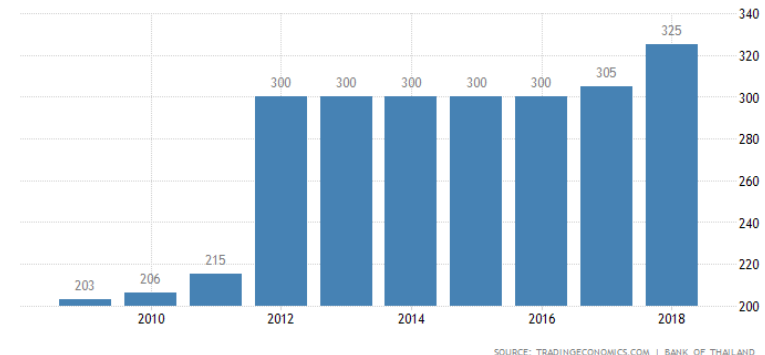


# タイ自動車産業が直面している課題とは？

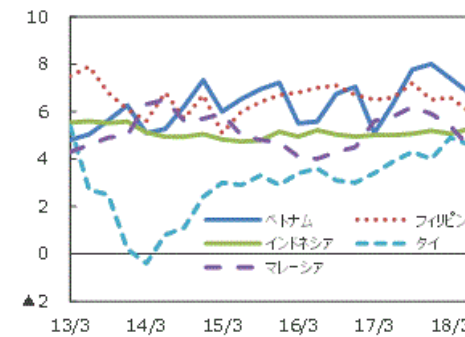
労働コストの上昇

パーツ高

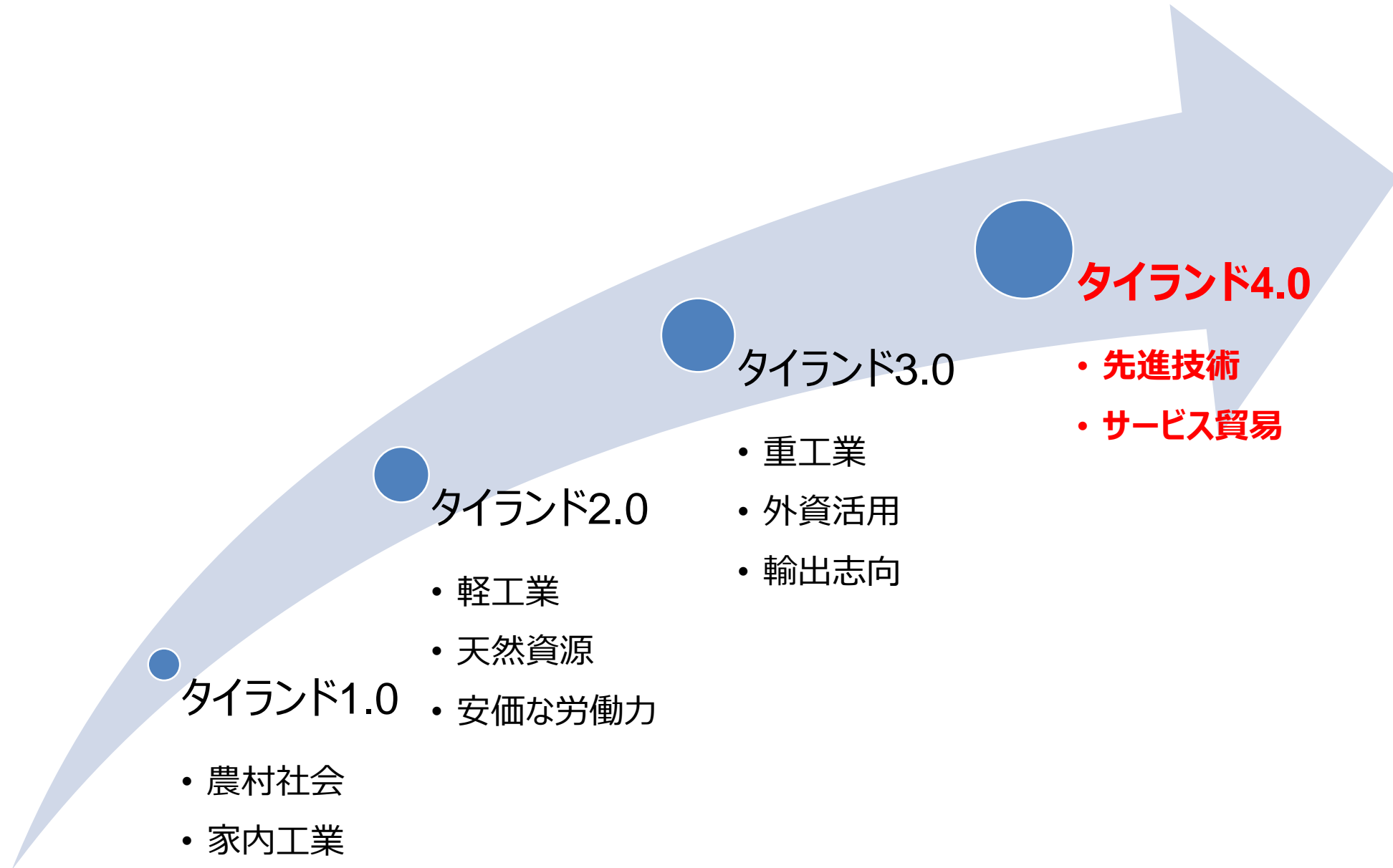
低経済成長率



(前年同期比、%)【アセアン5の実質GDP成長率】



(注) データは2013年1-3月期～2018年4-6月期。  
(出所) Bloomberg L.P.のデータベースに三井住友アセットマネジメント作成



# タイ進出のために知っておきたいこと

外資規制

現地パートナーの存在

タイ人従業員





Спасибо

Danke schön

고맙습니다

Gracias

Grazie

谢谢

Thank you

شكرا جزيلًا

多谢

**ご清聴ありがとうございました**

ขอบคุณ ครับ

Merci

Obrigado

Terima kasih